

Die Entwicklung der Stadt

BÜLACH

1384

Stadtrecht

Der Habsburger Herzog Leopold III. erteilt Bülach das Stadtrecht. Das bedeutet unter anderem, dass ab diesem Zeitpunkt mit Waren gehandelt werden darf.



1865

1830
ca. 1200 Einwohner

16. -18. Jh.



Anschluss ans Eisenbahnnetz

Bülach erhält einen direkten Anschluss nach Zürich Oerlikon.



Marktstadt

Bülach wird ein wichtiger Marktplatz für Ackerbauprodukte aus der Region.

1870

ca. 1700 Einwohner

1884

Wasserversorgung

Erste Wohnhäuser erhalten einen Wasseranschluss.



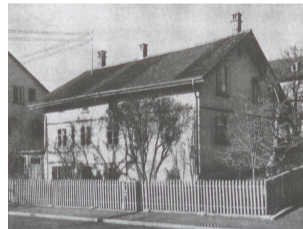
1887

1885

ca. 1900 Einwohner

Kranken-Asyl

Der Vorläufer des späteren Spitals wird eröffnet. Es hat damals nur 12 Betten!



1890

Glashütte Bülach

Eröffnung eines kleinen Glaswerks, das sich über die Jahre zum grössten Schweizer Glasverpackungsunternehmen entwickelt.



1900

1900
ca. 2200 Einwohner



Spital Bülach

Ein englischer Grossunternehmer, dessen Eltern aus Bülach stammten, stiftet der Stadt ein Spital. Dieses ersetzt das kleine Kranken-Asyl.

1924

1950

ca. 4600 Einwohner

Kanalisationspflicht

Sämtliche Häuser werden an die Kanalisation angeschlossen.



1970

ca. 12'000 Einwohner

1959

Einmachen leicht gemacht mit Bülacher-Einmachglas!



Industrieller Erfolg

Dank dem grossen Erfolg des "Bülacher-Einmachglas" entwickelt sich das Glasunternehmen zum Marktführer in der Schweiz.

